



**VISTA BANK**

# **Ghid de utilizare**

# **Hardware Token**

## Cuprins

1. Introducere.....	3
2. Configurarea Tokenului.....	3
3. Configurarea Tokenului.....	6
4. Autentificare in Internet Banking cu token hardware.....	9
5. Autorizarea unei plati cu Token Hardware.....	11
6. Prezentarea meniului de configurare a token-ului Hardware Wultra .....	14

## 1. Introducere

Tokenul cu tehnologie FIDO2 ofera un nivel superior de siguranta, eliminand riscurile asociate parolelor clasice. Autentificarea se face prin metode avansate, bazate pe criptografie, ceea ce inseamna ca datele tale raman protejate chiar si in fata tentativelor de phishing sau atacuri cibernetice. Simplu, rapid si extrem de sigur – ai control deplin asupra accesului tau digital.

Tokenul fizic este solutia ta de incredere pentru acces rapid si sigur la operatiunile de Internet Banking. Iata cateva avantaje:

- Ai control total asupra fiecărei operatiuni: dispozitivul iti afiseaza clar pasii tranzactiei, astfel incat confirmi exact ceea ce vezi.
- Te bucuri de un nivel ridicat de securitate atunci cand accesezi Vista Internet Banking, fara a renunta la usurinta utilizarii.
- Autentificarea si aprobarea platilor se fac rapid, folosind un singur cod PIN ales de tine.
- Procesul de activare este simplu si intuitiv, realizat direct din browser, fara pasi complicati.

## 2. Configurarea Tokenului

Pentru inceput, conecteaza tokenul hardware la calculator folosind cablul USB. Odata conectat, pe ecranul tokenului vor aparea pe rand mesajele prezentate in *Figure 1* si *Figure 2*. In acest moment, va trebui sa alegi limba de comunicare.



*Figure 1*



*Figure 2*

**NOTA:** Vor fi folosite butoanele numerice disponibile (0-9) pentru a face selectia.

Configurarea unui cod PIN din 4 cifre *Figure 3* si *Figure 4* si confirmarea acestuia *Figure 5* si *Figure 6*.



*Figure 3*



*Figure 4*



*Figure 5*



*Figure 6*

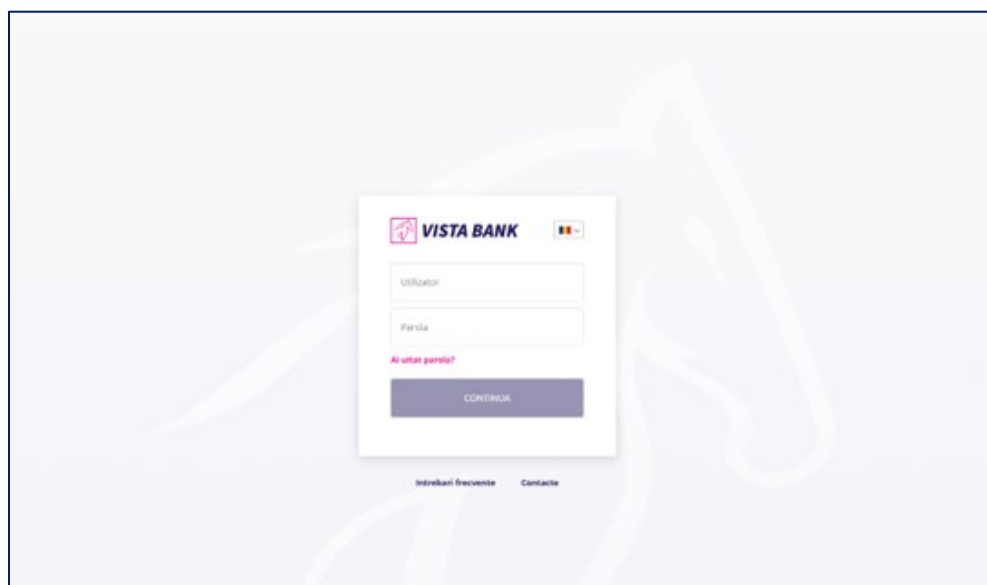
Dupa pasul de confirmare PIN *Figure 6*, token-ul este configurat si gata pentru utilizare *Figure 7*.



*Figure 7*

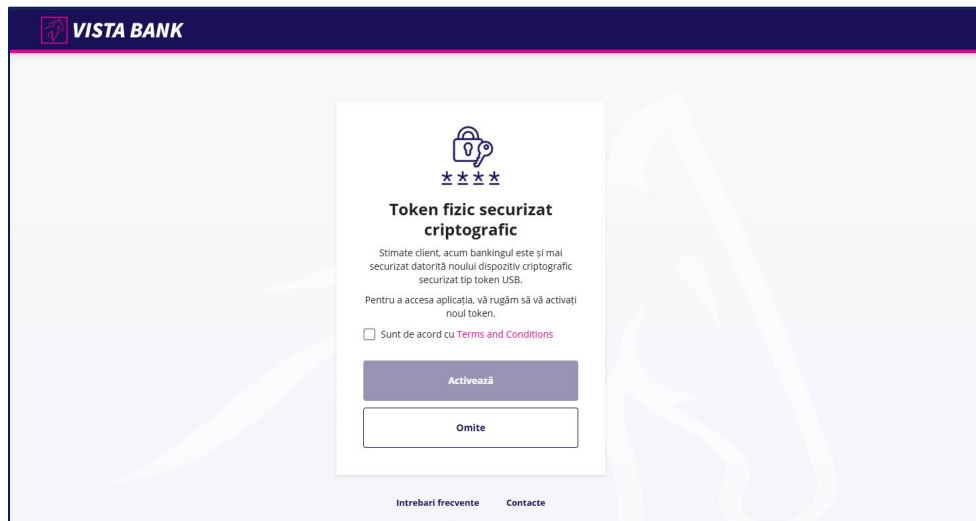
### 3. Configurarea Tokenului

In pagina de logare, introduceti credentialele de acces si apasati butonul „*Continua*”.



*Figure 8*

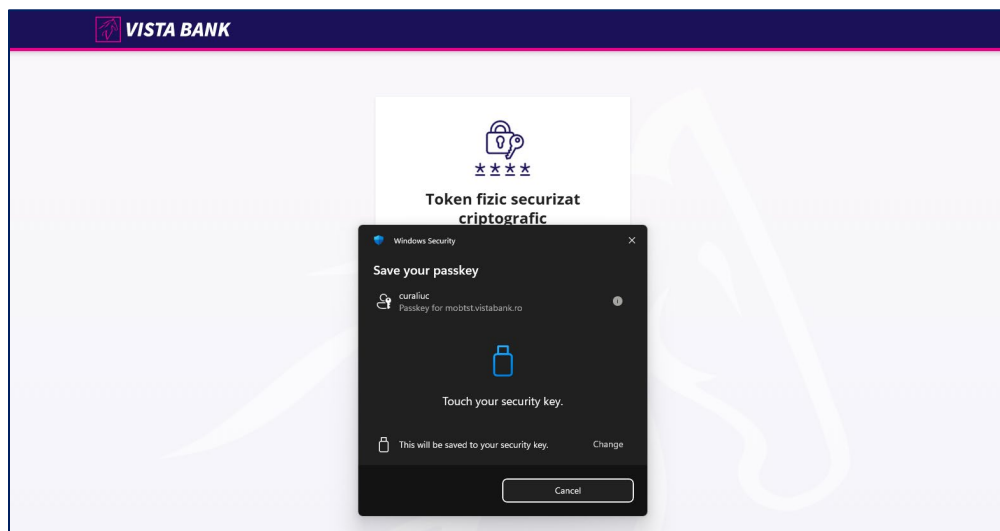
În ecranul următor se va afișa un mesaj prin care ti se solicită activarea noului token. Pentru a continua, bifează opțiunea „Sunt de acord cu Termenii și condițiile”, apoi apasă butonul „Activează” *Figure 9*.



*Figure 9*

Pe ecran va apărea un pop-up *Figure 11*, care confirmă conexiunea tokenului cu Internet Bankingul. Pentru a continua, apasă tasta „OK” *Figure 11* și *Figure 12*, apoi introduceți codul PIN *Figure 14*. După confirmare, va fi afișat automat mesajul prezentat în *Figure 15*.

Pe ecran va apărea mesajul de „Token activat cu succes”. Acesta este momentul când trebuie să contactați banca pentru a finaliza activarea.



*Figure 10*



*Figure 11*



*Figure12*



*Figure 12*



*Figure 13*

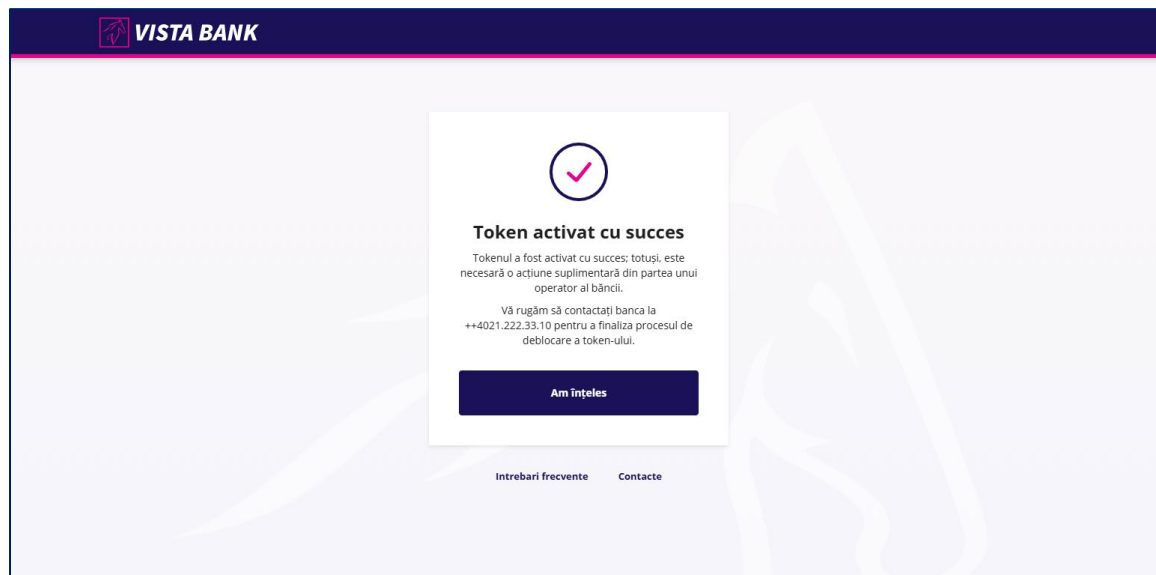


Figure 14

#### 4. Autentificare in Internet Banking cu token hardware

Introduceti credentialele de acces si apasati „Continua”.

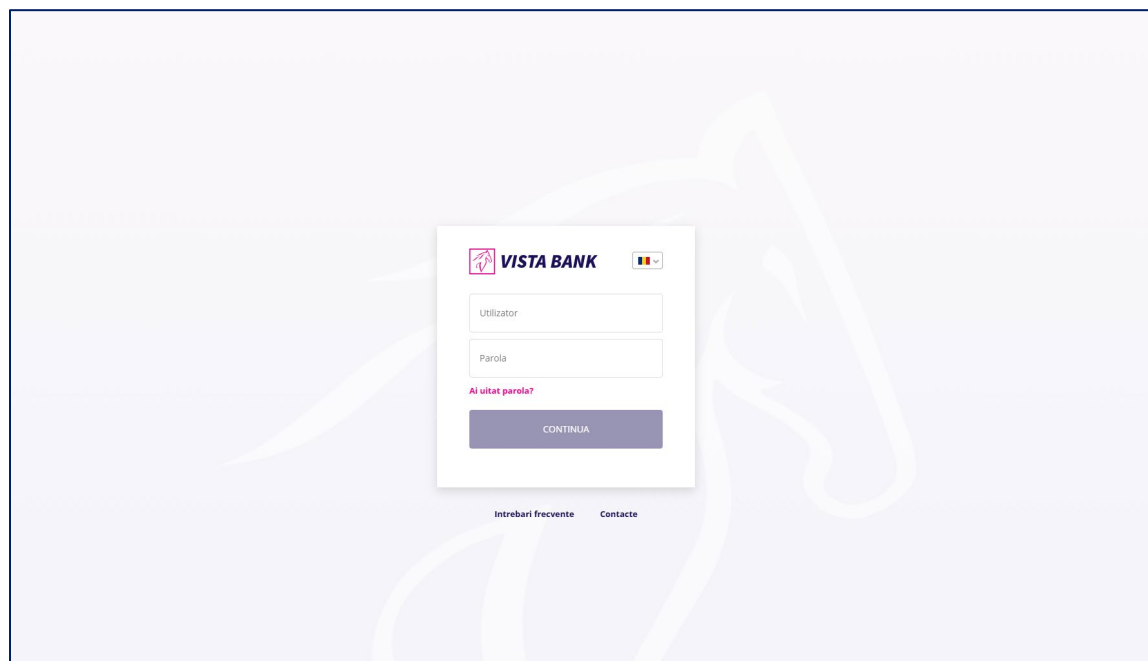


Figure 15

Pe ecran va apare solicitarea de conectare folosind Tokenul FIDO2 cu seria acestuia.

Verifica datele si apasa „Conectare”, pe ecran va apareea din nou mesajul care confirma conexiunea tokenului cu Internet Bankingul.

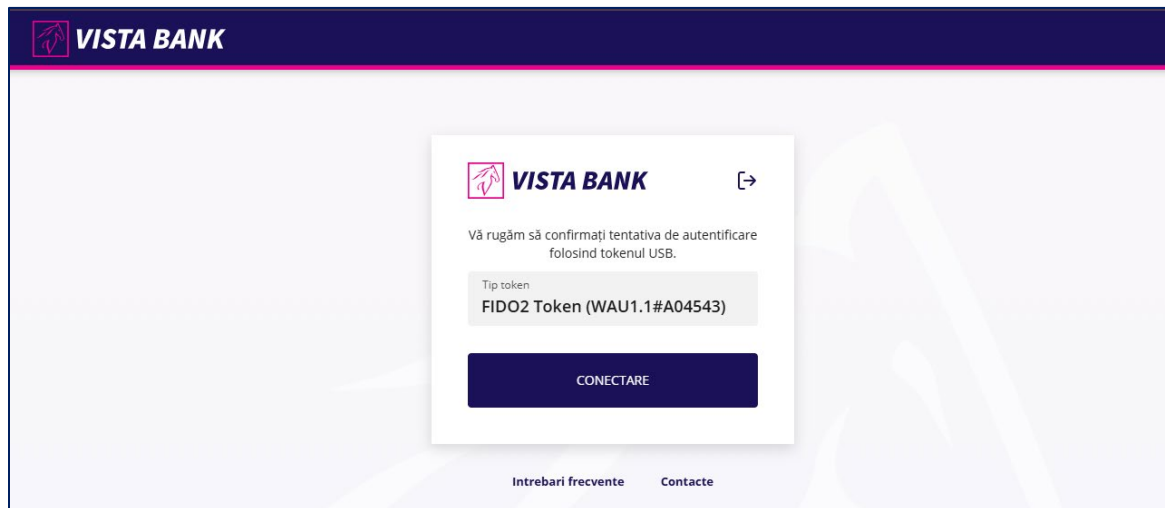


Figure 16

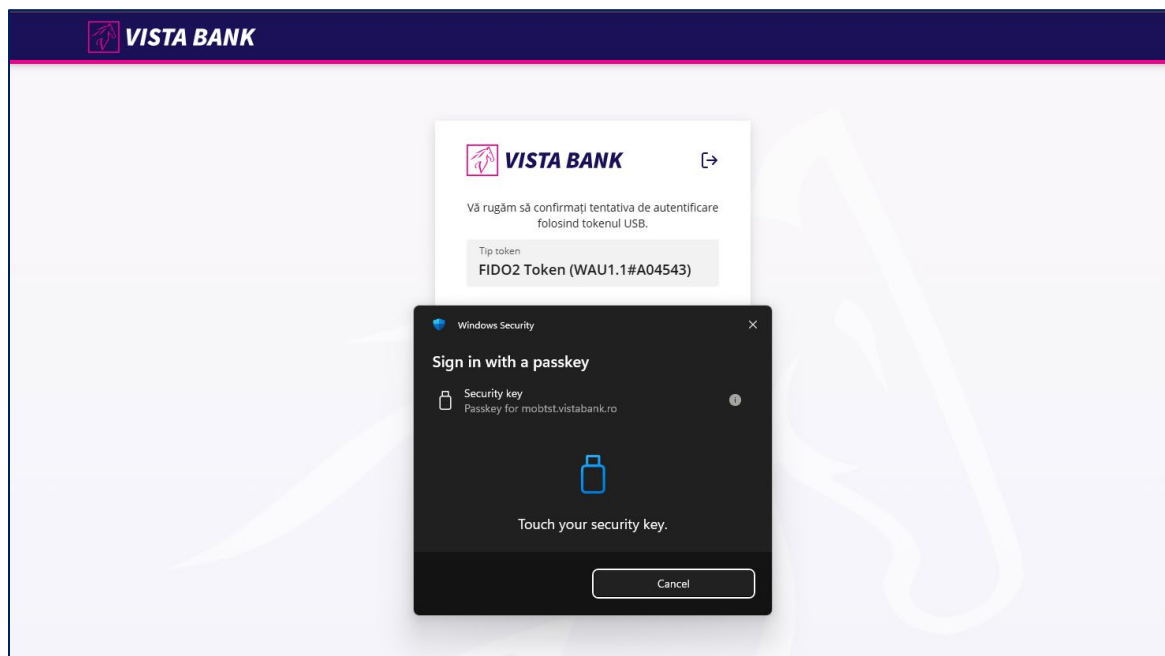


Figure 17

Pentru a trece de la un pas la altul in Token, folositi tasta “OK” plasat in coltul din dreapta jos *Figure 19, Figure 20, Figure 21*, dupa introducerea codului PIN corect se va face logarea

imediată Internet Banking.



*Figure 18*



*Figure 19*



*Figure 20*

## 5. Autorizarea unei plăți cu Token Hardware

În momentul conectării Token-ului Hardware, apare mesajul din *Figure 22*. Apoi automat se modifică în textul din *Figure 23*.



*Figure 21*



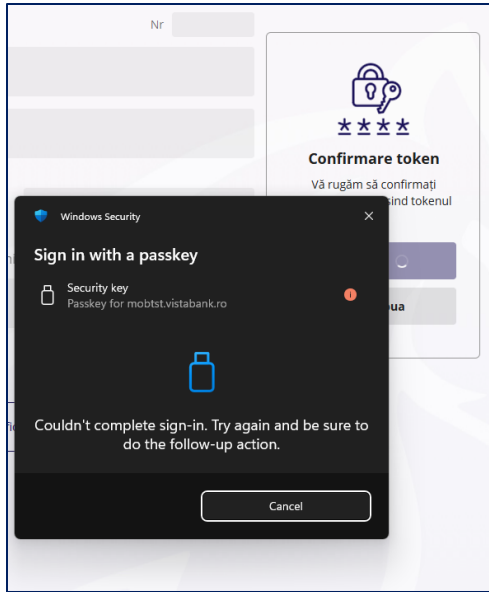
*Figure 23*

Dupa confirmarea platii, accesati butonul “Continua”. Va aparea in partea dreapta a ecranului, mesajul urmator:



*Figure 24*

Dupa apasarea butonului „Confirma”, va aparea un pop-up ce indica stabilirea conexiunii cu tokenul.



*Figure 25*



*Figure 26*

Pe token apare informația despre IBAN-ul Beneficiarului *Figure 27* și Suma plății efectuate *Figure 28*, dacă acestea corespund cu datele afișate pe Token de fiecare dată, atunci se tastează “OK”. ă



*Figure 27*



*Figure 28*

La pasul urmator se va solicita codul PIN *Figure 28*. Dupa introducerea PIN-nului va aparea mesajul de confirmare *Figure 29*.



*Figure 29*



*Figure 30*

## 6. Prezentarea meniului de configurare a token-ului Hardware Wultra

Meniul Token-ului contine 5 actiuni.

Prima fiind selectarea limbii: Romana sau Engleza.



*Figure 31*

A doua permite modificarea codului PIN.



*Figure 32*

A treia iti permite vizualizarea datelor si stergerea contului (dupa introducerea codului PIN).



*Figure 33*

A patra iti permite vizualizarea versiunii Token-ului.



*Figure 34*

A cincea permite resetarea tokenului.



*Figure 35*